

INSTITUTO DE INNOVACIÓN Y COMPETITIVIDAD
NOTAS A LOS ESTADOS FINANCIEROS
AL 31 DE MARZO DEL 2020

a) NOTAS DE DESGLOSE

l) NOTAS AL ESTADO DE SITUACIÓN FINANCIERA

Activo

Efectivo y Equivalentes

a) Caja: El saldo está integrado del saldo del fondo fijo de caja a cargo de la Jefa Administrativa y el Jefe del Departamento de Desarrollo Científico.

1111	EFFECTIVO	\$15,000.00	\$0.00	\$47,697.98	\$47,697.98	\$15,000.00	\$0.00
1111-01	Caja	\$15,000.00	\$0.00	\$47,697.98	\$47,697.98	\$15,000.00	\$0.00

b) Bancos: El saldo de esta cuenta está integrado por los siguientes recursos:

1112	BANCOS/TESORERÍA	\$23,331,846.92	\$0.00	\$20,454,751.67	\$17,513,478.91	\$26,273,119.68	\$0.00
1112-01	Gasto Operativo	\$2,299,654.39	\$0.00	\$8,427,435.32	\$5,002,196.87	\$5,724,892.84	\$0.00
1112-01-01	BBVA Bancomer	\$2,299,654.39	\$0.00	\$8,427,435.32	\$5,002,196.87	\$5,724,892.84	\$0.00
1112-02	Gasto de Programas Federales	\$21,032,192.53	\$0.00	\$12,027,316.35	\$12,511,282.04	\$20,548,226.84	\$0.00
1112-02-01	BBVA Bancomer	\$21,032,192.53	\$0.00	\$12,027,316.35	\$12,511,282.04	\$20,548,226.84	\$0.00

c) Inversiones Temporales: A la fecha el Instituto de Innovación y Competitividad no cuenta con Inversiones Temporales, a corto plazo por tal motivo se considera en este rubro.

d) Derechos a recibir Efectivo y Equivalentes y Bienes o Servicios a Recibir

Esta cuenta se integra con los saldos de anticipos por comprobar y deudores diversos:

D	1120	DERECHOS A RECIBIR EFECTIVO O EQUIVALENTES	\$3,587.39	\$0.00	\$18,352,890.09	\$18,355,937.48	\$540.00	\$0.00
D	1122	CUENTAS POR COBRAR A CORTO PLAZO	\$0.00	\$0.00	\$9,055,425.01	\$9,055,425.01	\$0.00	\$0.00
D	1122-03	Descuentos en Nominas	\$0.00	\$0.00	\$12,248.98	\$12,248.98	\$0.00	\$0.00
D	1123	DEUDORES DIVERSOS POR COBRAR A CORTO PLAZO	\$3,587.39	\$0.00	\$254,289.05	\$257,336.44	\$540.00	\$0.00
D	1123-01	Anticipos a Comprobar	\$3,266.69	\$0.00	\$202,891.89	\$206,158.58	\$0.00	\$0.00
D	1123-02	Deudores Diversos	\$320.70	\$0.00	\$51,397.16	\$51,177.86	\$540.00	\$0.00
D	1124	INGRESOS POR RECUPERAR A CORTO PLAZO	\$0.00	\$0.00	\$9,043,176.03	\$9,043,176.03	\$0.00	\$0.00
D	1124-01	Ingresos por Recuperar a Corto Plazo	\$0.00	\$0.00	\$9,043,176.03	\$9,043,176.03	\$0.00	\$0.00
D	1130	DERECHOS A RECIBIR BIENES O SERVICIOS	\$329,514.81	\$0.00	\$140,024.66	\$122,788.55	\$346,750.92	\$0.00
D	1131	ANTICIPO A PROVEEDORES POR ADQUISICIÓN DE BIENES Y PRESTACIÓN DE SERVICIOS A CORTO PLAZO	\$329,514.81	\$0.00	\$140,024.66	\$122,788.55	\$346,750.92	\$0.00
D	1131-01	Anticipo a Proveedores por Adquisición de Bienes y Prestación de Servicios a Corto Plazo	\$329,514.81	\$0.00	\$140,024.66	\$122,788.55	\$346,750.92	\$0.00

e) Bienes Muebles, Inmuebles e Intangibles

El saldo de bienes muebles se integra de la siguiente manera y los porcentajes de las depreciaciones son los máximos autorizados por ley:

D	1200	ACTIVO NO CIRCULANTE	\$1,145,226.69	\$0.00	\$556,332.31	\$402,063.93	\$1,299,495.07	\$0.00
D	1240	BIENES MUEBLES	\$7,183,287.61	\$0.00	\$554,185.31	\$0.00	\$7,737,472.92	\$0.00
D	1241	MOBILIARIO Y EQUIPO DE ADMINISTRACIÓN	\$1,788,386.50	\$0.00	\$187,509.31	\$0.00	\$1,975,895.81	\$0.00
D	1241-1	Muebles de Oficina y Estantería	\$351,623.66	\$0.00	\$48,834.80	\$0.00	\$400,458.46	\$0.00
D	1241-2	Muebles, Excepto de Oficina y Estantería	\$90,860.76	\$0.00	\$20,880.00	\$0.00	\$111,740.76	\$0.00
D	1241-3	Equipo de Cómputo y de Tecnologías de la Información	\$1,345,902.08	\$0.00	\$117,794.51	\$0.00	\$1,463,696.59	\$0.00
D	1242	MOBILIARIO Y EQUIPO EDUCACIONAL Y RECREATIVO	\$1,420,493.07	\$0.00	\$346,144.00	\$0.00	\$1,766,637.07	\$0.00
D	1242-1	Equipos y Aparatos Audiovisuales	\$1,387,942.51	\$0.00	\$346,144.00	\$0.00	\$1,734,086.51	\$0.00
D	1242-3	Cámaras Fotográficas y de Video	\$32,550.56	\$0.00	\$0.00	\$0.00	\$32,550.56	\$0.00
D	1244	VEHÍCULOS Y EQUIPO DE TRANSPORTE	\$3,623,379.30	\$0.00	\$0.00	\$0.00	\$3,623,379.30	\$0.00
D	1244-1	Vehículos y Equipo Terrestre	\$3,234,672.40	\$0.00	\$0.00	\$0.00	\$3,234,672.40	\$0.00
D	1244-2	Carrocerías y Remolques	\$388,706.90	\$0.00	\$0.00	\$0.00	\$388,706.90	\$0.00
D	1246	MAQUINARIA, OTROS EQUIPOS Y HERRAMIENTAS	\$351,028.74	\$0.00	\$20,532.00	\$0.00	\$371,560.74	\$0.00
D	1246-5	Equipo de Comunicación y Telecomunicación	\$286,923.05	\$0.00	\$0.00	\$0.00	\$286,923.05	\$0.00
D	1246-6	Equipos de Generación Eléctrica, Aparatos y Accesorios	\$62,200.85	\$0.00	\$20,532.00	\$0.00	\$82,732.85	\$0.00
D	1246-7	Herramientas y Máquinas-Herramienta	\$1,904.84	\$0.00	\$0.00	\$0.00	\$1,904.84	\$0.00
D	1250	ACTIVOS INTANGIBLES	\$87,410.81	\$0.00	\$2,147.00	\$0.00	\$89,557.81	\$0.00
D	1251	SOFTWARE	\$54,200.00	\$0.00	\$0.00	\$0.00	\$54,200.00	\$0.00
D	1251-1	Software	\$54,200.00	\$0.00	\$0.00	\$0.00	\$54,200.00	\$0.00
D	1252	PATENTES, MARCAS Y DERECHOS	\$8,306.00	\$0.00	\$2,147.00	\$0.00	\$10,453.00	\$0.00
D	1252-1	Patentes	\$8,306.00	\$0.00	\$0.00	\$0.00	\$8,306.00	\$0.00
D	1252-3	Derechos	\$0.00	\$0.00	\$2,147.00	\$0.00	\$2,147.00	\$0.00
D	1252-3-59401	Derechos	\$0.00	\$0.00	\$2,147.00	\$0.00	\$2,147.00	\$0.00
D	1254	LICENCIAS	\$24,904.81	\$0.00	\$0.00	\$0.00	\$24,904.81	\$0.00
D	1254-1	Licencias Informáticas e Intelectuales	\$24,904.81	\$0.00	\$0.00	\$0.00	\$24,904.81	\$0.00
A	1260	DEPRECIACIÓN, DETERIORO Y AMORTIZACIÓN ACUMULADA DE BIENES	\$0.00	\$6,125,471.73	\$0.00	\$402,063.93	\$0.00	\$6,527,535.66
A	1263	DEPRECIACIÓN ACUMULADA DE BIENES MUEBLES	\$0.00	\$6,116,742.60	\$0.00	\$399,878.64	\$0.00	\$6,516,621.24
A	1263-1	Depreciación Acumulada de Bienes Muebles	\$0.00	\$1,323,804.10	\$0.00	\$85,199.35	\$0.00	\$1,409,003.45
A	1263-2	Depreciación Acumulada de Equipo Educativo y	\$0.00	\$1,182,688.34	\$0.00	\$79,100.16	\$0.00	\$1,261,788.50
A	1263-4	Depreciación de Vehículos y Equipo de Transporte	\$0.00	\$3,319,164.54	\$0.00	\$226,461.21	\$0.00	\$3,545,625.75
A	1263-6	Depreciación de Maquinaria, Otros Equipos y Herramientas	\$0.00	\$291,085.62	\$0.00	\$9,117.92	\$0.00	\$300,203.54
A	1265	AMORTIZACIÓN ACUMULADA DE ACTIVOS	\$0.00	\$8,729.13	\$0.00	\$2,185.29	\$0.00	\$10,914.42
A	1265-1	Amortización Acumulada de Activos Intangibles	\$0.00	\$8,729.13	\$0.00	\$2,185.29	\$0.00	\$10,914.42

Pasivo

f) Proveedores por pagar

Esta cuenta se integra con los saldos de proveedores por pagar:

112	PROVEEDORES POR PAGAR A CORTO PLAZO	\$0.00	\$288,660.80	\$9,283,268.64	\$10,133,754.49	\$0.00	\$1,139,146.65
2112-1	Deudas por Adquisición de Bienes y Contratación de Servicios por Pagar a CP	\$0.00	\$288,660.80	\$8,706,548.28	\$9,576,372.18	\$0.00	\$1,158,484.70
2112-2	Deudas por Adquisición de Bienes Inmuebles, Muebles e Intangibles por Pagar a CP	\$0.00	\$0.00	\$576,720.36	\$557,382.31	\$0.00	-\$19,338.05

g) Retenciones por pagar

En esta cuenta se encuentran registrados las siguientes retenciones e impuestos por pagar:

2117	RETENCIONES Y CONTRIBUCIONES POR PAGAR A CORTO PLAZO	\$0.00	\$83,945.20	\$362,692.18	\$385,723.99	\$0.00	\$106,977.01
2117-1	<i>Retenciones por Nomina</i>	\$0.00	\$28,634.98	\$155,197.34	\$156,470.89	\$0.00	\$29,908.53
2117-1-03	<i>Direccion de Pensiones Civiles del Estado</i>	\$0.00	\$19,586.10	\$117,290.75	\$118,057.10	\$0.00	\$20,352.45
2117-1-04	<i>Instituto Chihuahuense de Salud (ICHISAL)</i>	\$0.00	\$9,048.88	\$37,906.59	\$38,413.79	\$0.00	\$9,556.08
2117-4	<i>Impuestos y Cuotas por Pagar</i>	\$0.00	\$55,310.22	\$207,494.84	\$229,253.10	\$0.00	\$77,068.48

h) Documentos por pagar a corto plazo

A la fecha no se cuenta con documentos por pagar a corto plazo.

II) NOTAS AL ESTADO DE ACTIVIDADES

Ingresos de Gestión

El siguiente cuadro presenta de forma analítica los ingresos contables acumulados al mes de marzo de 2020:

- a) Otros ingresos y Beneficios: Diferencias a favor de gastos por comprobar.
- b) Rendimientos y productos: Intereses y rendimientos financieros.
- c) Aportaciones y Subsidios y subvenciones: Estas cuentas se componen de la aportación por parte del IEE en multas a los partidos políticos destinados para recursos en materia de Ciencia y Tecnología, del subsidio estatal y las aportaciones de los convenios federales firmados.

A	4000	INGRESOS Y OTROS BENEFICIOS	\$0.00	\$0.00	\$0.00	\$9,046,874.81	\$0.00	\$9,046,874.81
A	4100	INGRESOS DE GESTIÓN	\$0.00	\$0.00	\$0.00	\$7,821,261.30	\$0.00	\$7,821,261.30
A	4170	INGRESOS POR VENTA DE BIENES Y PRESTACIÓN DE SERVICIOS	\$0.00	\$0.00	\$0.00	\$7,821,261.30	\$0.00	\$7,821,261.30
A	4173	INGRESOS POR VENTA DE BIENES Y PRESTACIÓN DE SERVICIOS DE ENTIDADES PARAESTATALES Y FIDUCIARIAS NO EMPRESARIALES Y NO Convenios por Servicios	\$0.00	\$0.00	\$0.00	\$7,821,261.30	\$0.00	\$7,821,261.30
A	4173-2	Convenios por Servicios	\$0.00	\$0.00	\$0.00	\$7,821,261.30	\$0.00	\$7,821,261.30
A	4200	PARTICIPACIONES, APORTACIONES, CONVENIOS, INCENTIVOS DERIVADOS DE LA COLABORACIÓN FISCAL, FONDOS DISTINTOS DE APORTACIONES, TRANSFERENCIAS, ASIGNACIONES, SUBSIDIOS Y SUBVENCIONES Y PENSIONES Y JUBILACIONES	\$0.00	\$0.00	\$0.00	\$1,221,914.73	\$0.00	\$1,221,914.73
A	4220	TRANSFERENCIAS, ASIGNACIONES, SUBSIDIOS Y SUBVENCIONES Y PENSIONES Y JUBILACIONES	\$0.00	\$0.00	\$0.00	\$1,221,914.73	\$0.00	\$1,221,914.73
A	4221	TRANSFERENCIAS Y ASIGNACIONES	\$0.00	\$0.00	\$0.00	\$1,221,914.73	\$0.00	\$1,221,914.73
A	4221-1	Transferencias Internas y Asignaciones al Sector Público	\$0.00	\$0.00	\$0.00	\$1,221,914.73	\$0.00	\$1,221,914.73
A	4300	OTROS INGRESOS Y BENEFICIOS	\$0.00	\$0.00	\$0.00	\$3,698.78	\$0.00	\$3,698.78
A	4310	INGRESOS FINANCIEROS	\$0.00	\$0.00	\$0.00	\$1,879.91	\$0.00	\$1,879.91
A	4319	OTROS INGRESOS FINANCIEROS	\$0.00	\$0.00	\$0.00	\$1,879.91	\$0.00	\$1,879.91
A	4319-1	Intereses	\$0.00	\$0.00	\$0.00	\$1,879.91	\$0.00	\$1,879.91
A	4390	OTROS INGRESOS Y BENEFICIOS VARIOS	\$0.00	\$0.00	\$0.00	\$1,879.91	\$0.00	\$1,879.91
A	4393	DIFERENCIAS POR TIPO DE CAMBIO A FAVOR	\$0.00	\$0.00	\$0.00	\$1,879.91	\$0.00	\$1,879.91
A	4393-1	Diferencias por tipo de cambio a favor	\$0.00	\$0.00	\$0.00	\$1,879.91	\$0.00	\$1,879.91

Gastos y Otras Pérdidas

El siguiente cuadro presenta de forma analítica los gastos contables acumulados al mes de marzo de 2020:

D	5000	GASTOS Y OTRAS PÉRDIDAS	\$0.00	\$0.00	\$6,670,956.57	\$0.00	\$6,670,956.57	\$0.00
D	5100	GASTOS DE FUNCIONAMIENTO	\$0.00	\$0.00	\$5,474,625.22	\$0.00	\$5,474,625.22	\$0.00
D	5110	SERVICIOS PERSONALES	\$0.00	\$0.00	\$1,383,903.06	\$0.00	\$1,383,903.06	\$0.00
D	5111	REMUNERACIONES AL PERSONAL DE CARÁCTER PERMANENTE	\$0.00	\$0.00	\$82,321.36	\$0.00	\$82,321.36	\$0.00
D	5112	REMUNERACIONES AL PERSONAL DE CARÁCTER TRANSITORIO	\$0.00	\$0.00	\$27,906.00	\$0.00	\$27,906.00	\$0.00
D	5113	REMUNERACIONES ADICIONALES Y ESPECIALES	\$0.00	\$0.00	\$327,825.26	\$0.00	\$327,825.26	\$0.00
D	5114	SEGURIDAD SOCIAL	\$0.00	\$0.00	\$187,478.94	\$0.00	\$187,478.94	\$0.00
D	5115	OTRAS PRESTACIONES SOCIALES Y ECONÓMICAS	\$0.00	\$0.00	\$28,371.50	\$0.00	\$28,371.50	\$0.00
D	5120	MATERIALES Y SUMINISTROS	\$0.00	\$0.00	\$427,400.51	\$0.00	\$427,400.51	\$0.00
D	5121	MATERIALES DE ADMINISTRACIÓN, EMISIÓN DE DOCUMENTOS Y ARTÍCULOS OFICIALES	\$0.00	\$0.00	\$198,536.02	\$0.00	\$198,536.02	\$0.00
D	5122	ALIMENTOS Y UTENSILIOS	\$0.00	\$0.00	\$93,719.01	\$0.00	\$93,719.01	\$0.00
D	5123	MATERIAS PRIMAS Y MATERIALES DE PRODUCCIÓN Y COMERCIALIZACIÓN	\$0.00	\$0.00	\$30,000.00	\$0.00	\$30,000.00	\$0.00
D	5126	COMBUSTIBLES, LUBRICANTES Y ADITIVOS	\$0.00	\$0.00	\$60,000.00	\$0.00	\$60,000.00	\$0.00
D	5127	VESTUARIO, BLANCOS, PRENDAS DE PROTECCIÓN Y ARTÍCULOS DEPORTIVOS	\$0.00	\$0.00	\$42,997.48	\$0.00	\$42,997.48	\$0.00
D	5129	HERRAMIENTAS, REFACCIONES Y ACCESORIOS	\$0.00	\$0.00	\$2,148.00	\$0.00	\$2,148.00	\$0.00
D	5130	SERVICIOS GENERALES	\$0.00	\$0.00	\$3,663,321.65	\$0.00	\$3,663,321.65	\$0.00
D	5131	SERVICIOS BÁSICOS	\$0.00	\$0.00	\$39,556.18	\$0.00	\$39,556.18	\$0.00
D	5132	SERVICIOS DE ARRENDAMIENTO	\$0.00	\$0.00	\$679,685.98	\$0.00	\$679,685.98	\$0.00
D	5133	SERVICIOS PROFESIONALES, CIENTÍFICOS Y TÉCNICOS Y OTROS SERVICIOS	\$0.00	\$0.00	\$2,267,569.82	\$0.00	\$2,267,569.82	\$0.00
D	5134	SERVICIOS FINANCIEROS, BANCARIOS Y	\$0.00	\$0.00	\$3,319.42	\$0.00	\$3,319.42	\$0.00
D	5135	SERVICIOS DE INSTALACIÓN, REPARACIÓN, MANTENIMIENTO Y CONSERVACIÓN	\$0.00	\$0.00	\$90,624.25	\$0.00	\$90,624.25	\$0.00
D	5137	SERVICIOS DE TRASLADO Y VIÁTICOS	\$0.00	\$0.00	\$359,776.42	\$0.00	\$359,776.42	\$0.00
D	5138	SERVICIOS OFICIALES	\$0.00	\$0.00	\$73,424.68	\$0.00	\$73,424.68	\$0.00
D	5139	OTROS SERVICIOS GENERALES	\$0.00	\$0.00	\$149,364.90	\$0.00	\$149,364.90	\$0.00
D	5200	TRANSFERENCIAS, ASIGNACIONES, SUBSIDIOS Y OTRAS AYUDAS	\$0.00	\$0.00	\$764,266.23	\$0.00	\$764,266.23	\$0.00
D	5210	TRANSFERENCIAS INTERNAS Y ASIGNACIONES AL SECTOR PÚBLICO	\$0.00	\$0.00	\$1,595.40	\$0.00	\$1,595.40	\$0.00
D	5212	TRANSFERENCIAS INTERNAS AL SECTOR PÚBLICO	\$0.00	\$0.00	\$1,595.40	\$0.00	\$1,595.40	\$0.00
D	5240	AYUDAS SOCIALES	\$0.00	\$0.00	\$762,670.83	\$0.00	\$762,670.83	\$0.00
D	5242	BECAS	\$0.00	\$0.00	\$288,474.74	\$0.00	\$288,474.74	\$0.00
D	5243	AYUDAS SOCIALES A INSTITUCIONES	\$0.00	\$0.00	\$474,196.09	\$0.00	\$474,196.09	\$0.00
D	5300	PARTICIPACIONES Y APORTACIONES	\$0.00	\$0.00	\$30,000.00	\$0.00	\$30,000.00	\$0.00
D	5330	CONVENIOS	\$0.00	\$0.00	\$30,000.00	\$0.00	\$30,000.00	\$0.00
D	5331	CONVENIOS DE REASIGNACIÓN	\$0.00	\$0.00	\$30,000.00	\$0.00	\$30,000.00	\$0.00
D	5500	OTROS GASTOS Y PÉRDIDAS EXTRAORDINARIAS	\$0.00	\$0.00	\$402,065.12	\$0.00	\$402,065.12	\$0.00
D	5510	ESTIMACIONES, DEPRECIACIONES, DETERIOROS, OBSOLESCENCIA Y AMORTIZACIONES	\$0.00	\$0.00	\$402,063.93	\$0.00	\$402,063.93	\$0.00
D	5515	DEPRECIACIÓN DE BIENES MUEBLES	\$0.00	\$0.00	\$399,878.64	\$0.00	\$399,878.64	\$0.00
D	5515-1	Depreciación Acumulada de Mobiliario y Equipo de	\$0.00	\$0.00	\$85,199.35	\$0.00	\$85,199.35	\$0.00
D	5515-2	Depreciación Acumulada de Mobiliario y Equipo Educativo y Recreativo.	\$0.00	\$0.00	\$79,100.16	\$0.00	\$79,100.16	\$0.00
D	5515-4	Depreciación Acumulada de Equipo de Transporte.	\$0.00	\$0.00	\$226,461.21	\$0.00	\$226,461.21	\$0.00
D	5515-6	Depreciación Acumulada de Maquinaria, Otros Equipos y Herramientas.	\$0.00	\$0.00	\$9,117.92	\$0.00	\$9,117.92	\$0.00
D	5517	AMORTIZACIÓN DE ACTIVOS INTANGIBLES	\$0.00	\$0.00	\$2,185.29	\$0.00	\$2,185.29	\$0.00
D	5517-1	Amortización Acumulada de Activos Intangibles	\$0.00	\$0.00	\$2,185.29	\$0.00	\$2,185.29	\$0.00
D	5590	OTROS GASTOS	\$0.00	\$0.00	\$1.19	\$0.00	\$1.19	\$0.00
D	5595	DIFERENCIAS DE COTIZACIONES NEGATIVAS EN VALORES NEGOCIABLES	\$0.00	\$0.00	\$1.19	\$0.00	\$1.19	\$0.00
D	5595-1	Diferencias de cotizaciones negativas en valores	\$0.00	\$0.00	\$1.19	\$0.00	\$1.19	\$0.00

III) NOTAS AL ESTADO DE VARIACIÓN EN LA HACIENDA PÚBLICA

Hacienda Pública/Patrimonio Generado de Ejercicios Anteriores

Resultado de Ejercicios Anteriores y Remanentes no Ejercidos

El saldo de esta cuenta representa la diferencia entre los ingresos y los gastos acumulados de ejercicios anteriores, así como de los rendimientos del fondo de inversión pendientes de ejercer:

A	3000	HACIENDA PÚBLICA/PATRIMONIO	\$0.00	\$24,452,569.81	\$0.00	\$0.00	\$0.00	\$24,452,569.81
A	3200	HACIENDA PÚBLICA/PATRIMONIO GENERADO	\$0.00	\$24,452,569.81	\$0.00	\$0.00	\$0.00	\$24,452,569.81
A	3220	RESULTADOS DE EJERCICIOS ANTERIORES	\$0.00	\$25,190,316.12	\$0.00	\$0.00	\$0.00	\$25,190,316.12
A	3220-1	Resultado de Ejercicios Anteriores	\$0.00	\$25,190,316.12	\$0.00	\$0.00	\$0.00	\$25,190,316.12
A	3230	REVALÚOS	\$0.00	-\$737,746.31	\$0.00	\$0.00	\$0.00	-\$737,746.31
A	3232	REVALÚO DE BIENES MUEBLES	\$0.00	-\$737,746.31	\$0.00	\$0.00	\$0.00	-\$737,746.31
A	3232-1	Reavaluo de Bienes Muebles	\$0.00	-\$737,746.31	\$0.00	\$0.00	\$0.00	-\$737,746.31

Hacienda Pública/Patrimonio Generado del Ejercicio

El saldo de esta cuenta representa la diferencia entre los ingresos y los gastos acumulados consolidados del ejercicio:

A	3220-1-2019	REA2019	\$0.00	\$11,865,057.82	\$0.00	\$0.00	\$0.00	\$11,865,057.82
---	-------------	---------	--------	-----------------	--------	--------	--------	-----------------

IV) NOTAS AL ESTADO DE FLUJOS DE EFECTIVO

Origen

El saldo de este rubro está integrado de los ingresos recaudados del subsidio estatal y los convenios federales, así como de los rendimientos del fondo de inversión y los intereses de las cuentas bancarias:

EXISTENCIA EN EFECTIVO Y EQUIVALENTES AL	\$23,249,172.31
INGRESOS POR VENTA DE BIENES Y	\$4,348,717.62
TRANSFERENCIAS, ASIGNACIONES, SUBSIDIOS Y	\$419,115.28
INGRESOS FINANCIEROS	\$503.19
OTROS INGRESOS Y BENEFICIOS VARIOS	\$1,032.70
Disminuciones del Activo	\$9,777,962.42
Incrementos del Pasivo	\$5,233,334.68
TOTAL ORIGEN	\$43,029,838.20

Aplicación

Pagos hechos por:

SERVICIOS PERSONALES	\$518,510.07
MATERIALES Y SUMINISTROS	\$117,501.12
SERVICIOS GENERALES	\$1,700,266.18
TRANSFERENCIAS INTERNAS Y ASIGNACIONES	\$919.01
AYUDAS SOCIALES	\$129,119.81
CONVENIOS	\$30,000.00
ESTIMACIONES, DEPRECIACIONES, DETERIOROS,	\$134,216.94
OTROS GASTOS	\$0.23
Incrementos del Activo	\$9,652,486.54
Dismunuciones del Pasivo	\$4,467,747.50
<u>EXISTENCIA EN EFECTIVO Y EQUIVALENTES AL</u>	<u>\$26,288,119.68</u>
TOTAL APLICACIÓN	\$43,038,887.08

V) CONCILIACIÓN ENTRE LOS INGRESOS PRESUPUESTARIOS Y CONTABLES, ASÍ COMO ENTRE LOS EGRESOS PRESUPUESTARIOS Y LOS GASTOS CONTABLES

a) Ingresos:

51.00	<u>PRODUCTOS</u>	\$0.00	\$1,818.87	\$1,818.87	\$0.00	\$0.00	\$0.00	0.00	%
	Rendimientos y Productos Financieros	\$0.00	\$1,818.87	\$1,818.87	\$0.00	\$0.00	\$0.00	0.00	%
	Intereses	\$0.00	\$1,818.87	\$1,818.87	\$0.00	\$0.00	\$0.00	0.00	%
73.00	<u>INGRESOS POR VENTA DE BIENES Y PRESTACIÓN</u>	\$0.00	\$32,030,249.73	\$32,030,249.73	\$7,821,261.30	\$7,821,261.30	\$0.00	24.41	%
	Convenios por Servicios	\$0.00	\$32,030,249.73	\$32,030,249.73	\$7,821,261.30	\$7,821,261.30	\$0.00	24.41	%
	Instituto Estatal Electoral	\$0.00	\$27,741,755.99	\$27,741,755.99	\$4,752,361.30	\$4,752,361.30	\$0.00	17.13	%
	Border Tech	\$0.00	\$300,000.00	\$300,000.00	\$300,000.00	\$300,000.00	\$0.00	100.00	%
	Estrategia Nacional Chihuahua	\$0.00	\$1,219,593.74	\$1,219,593.74	\$0.00	\$0.00	\$0.00	0.00	%
	FIDEAPECH	\$0.00	\$118,900.00	\$118,900.00	\$118,900.00	\$118,900.00	\$0.00	100.00	%
	CIA CD. JUAREZ	\$0.00	\$2,650,000.00	\$2,650,000.00	\$2,650,000.00	\$2,650,000.00	\$0.00	100.00	%
91.00	<u>TRANSFERENCIAS Y ASIGNACIONES</u>	\$6,984,166.27	\$0.00	\$6,984,166.27	\$1,221,914.73	\$1,221,914.73	\$0.00	17.49	%
	Transferencias Internas y Asignaciones al Sector	\$6,984,166.27	\$0.00	\$6,984,166.27	\$1,221,914.73	\$1,221,914.73	\$0.00	17.49	%
	Transferencia Gobierno del Estado	\$6,984,166.27	\$0.00	\$6,984,166.27	\$1,221,914.73	\$1,221,914.73	\$0.00	17.49	%
	Total	\$6,984,166.27	\$32,032,068.60	\$39,016,234.87	\$9,043,176.03	\$9,043,176.03	\$0.00	23.17	%

b) Egresos

Concepto	Egresos					6 = (3 - 4)
	Aprobado 1	Ampliaciones / (Reducciones) 2	Modificado 3=(1+2)	Devengado 4	Pagado 5	
DESARROLLO ECONÓMICO	\$6,983,965.63	\$32,114,575.75	\$39,098,541.38	\$6,825,223.76	\$6,992,076.44	\$32,273,317.62
CIENCIA, TECNOLOGÍA E INNOVACIÓN	\$6,983,965.63	\$32,114,575.75	\$39,098,541.38	\$6,825,223.76	\$6,992,076.44	\$32,273,317.62
Total del	\$6,983,965.63	\$32,114,575.75	\$39,098,541.38	\$6,825,223.76	\$6,992,076.44	\$32,273,317.62

b) NOTAS DE MEMORIA (CUENTAS DE ORDEN)

Este organismo no maneja cuentas de orden dentro de sus registros contables por lo tanto estas notas a los estados financieros no pueden presentar información sobre estas.

c) NOTAS DE GESTIÓN ADMINISTRATIVA**INTRODUCCIÓN**

Los Estados Financieros de los entes públicos, proveen de información financiera a los principales usuarios de la misma, al Congreso y a los ciudadanos.

El objetivo del presente documento es la revelación del contexto y de los aspectos económicos-financieros más relevantes que influyeron en las decisiones del período, y que deberán ser considerados en la elaboración de los estados financieros para la mayor comprensión de los mismos y sus particularidades.

Los estados financieros de la entidad son el Estado de Situación Financiera Consolidado, Estado de Resultados Consolidado, Estado de Flujos de Efectivo Consolidado y el Estado de Variación de la Hacienda Pública, de acuerdo a lo establecido en la Normatividad Contable y Financiera del Estado. Para este ejercicio se incluye el Estado Analítico del Activo Consolidado y el Estado Analítico de la Deuda y Otros Pasivos Consolidado, de acuerdo al requerimiento establecido en el Manual de Contabilidad Gubernamental de la CONAC.

PANORAMA ECONÓMICO Y FINANCIERO

El Instituto de Innovación y Competitividad inicia 2020 con un presupuesto de 6'984,166.00. Ahora bien, posterior a este presupuesto, se otorgaron mediante convenios federales recursos por la cantidad de 32'114,575.75, sumando estos dos conceptos nuestro presupuesto total a ejercer.

AUTORIZACION E HISTORIA

a) Fecha de creación del ente.

En 2007 se emite decreto No. 12/07 I P.O. y para efectos fiscales se registra ante la Secretaría de Hacienda y Crédito Público con fecha 05 octubre de 2008.

Con fecha 15 de noviembre de 2014 se publica el DECRETO No. 464/2014 II P.O. en la cual se expide la Ley de Impulso al Conocimiento, Competitividad e Innovación Tecnológica para el Desarrollo del Estado de Chihuahua mediante la cual se crea el Instituto de Innovación y Competitividad y deja de existir el Consejo Estatal de Ciencia, Tecnología e Innovación de Chihuahua

b) Principales cambios en su estructura.

La estructura está basada en el DECRETO 12/07 I P.O y en los últimos años no ha habido cambios importantes.

Sin embargo, para el ejercicio 2019 se espera la validación y aprobación por parte del órgano fiscalizador del reglamento interior, así como la propuesta para el manual de operaciones.

ORGANIZACIÓN Y OBJETO SOCIAL

a) Objeto social.

Administración Pública Estatal

b) Principal actividad.

Coordinar el desarrollo científico, tecnológico y la innovación de la Entidad.

c) Ejercicio fiscal.

2020 (enero a diciembre)

d) Régimen jurídico.

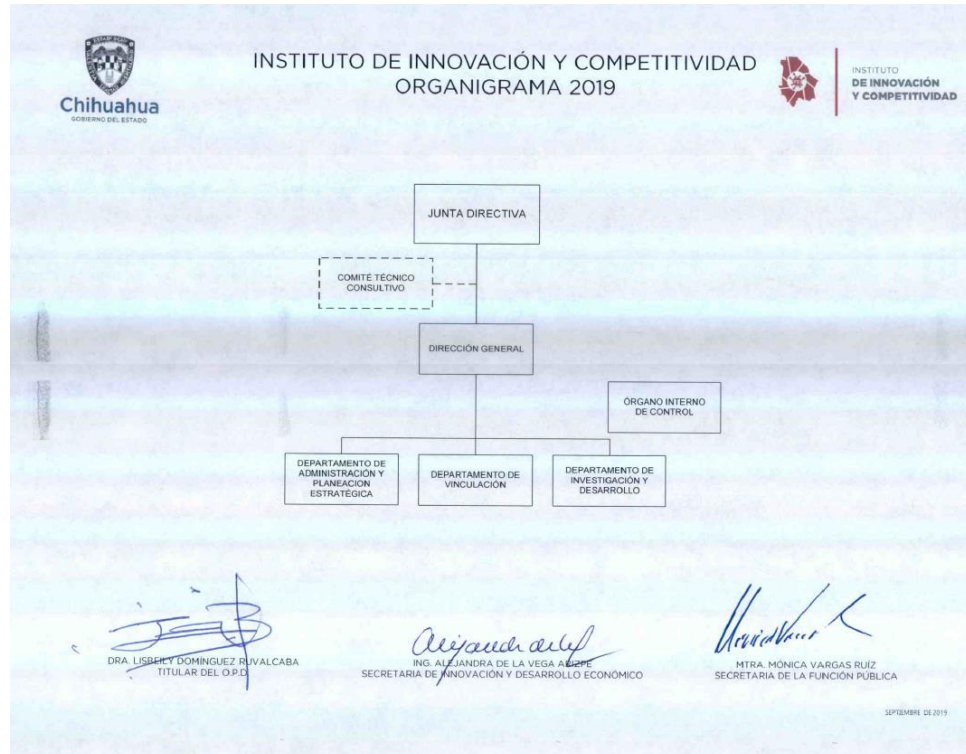
El Instituto de Innovación y Competitividad es un Organismo Público Descentralizado, con personalidad jurídica y patrimonio propios, con domicilio en la Ciudad de Chihuahua, Chih., en Av. Cuauhtémoc número 1800 interior 3, Colonia Cuauhtémoc, C.P. 31020.

e) Consideraciones fiscales del ente:

El Régimen en el que tributa el organismo es el de Personas Morales con Fines No Lucrativos, teniendo entre otras las siguientes obligaciones:

- ✓ Declaración y pago provisional mensual de retenciones de ISR por sueldos y salarios.
- ✓ Declaración y pago provisional mensual de retenciones de ISR por asimilados a salarios.
- ✓ Declaración y pago provisional mensual de retenciones de ISR por servicios profesionales.
- ✓ Declaración anual de ISR sobre sueldos y salarios, asimilados a salarios y los pagos y retenciones de servicios profesionales.

f) Estructura organizacional básica.



g) Fideicomisos, mandatos y análogos de los cuales es fideicomitente o fiduciario.

A la fecha el organismo no maneja fideicomisos, mandatos y análogos.

BASES DE PREPARACION DE LOS ESTADOS FINANCIEROS

Los Estados Financieros y sus Notas fueron elaborados de acuerdo a la normatividad emitida por el Consejo Nacional de Armonización Contable (CONAC) y las disposiciones legales establecidas en la Ley General de Contabilidad Gubernamental, con el fin de lograr la adecuada armonización de la Contabilidad Gubernamental.

La presente información Financiera presentada fue elaborada en un Sistema de Contabilidad tradicional, el cual fue adecuado con el nuevo Plan de Cuentas, para dar cumplimiento a lo establecido por la Ley General de Contabilidad Gubernamental, en tanto se adecúa el nuevo Sistema Integral de Contabilidad que se encuentra en proceso de implementación.

POLITICAS DE CONTABILIDAD SIGNIFICATIVAS

No se realizan actualizaciones del activo, pasivo o patrimonio, no se tiene inventario sujeto a valuación, todas las actividades que se realizan son en moneda nacional, tampoco se hacen reservas ni provisiones.

Las políticas contables de depreciación del activo fijo a las cuales se sujeta el organismo en cuestión son las que marca la Ley.

REPORTE ANALÍTICO DEL ACTIVO

La aplicación de la depreciación de los Activos se lleva a cabo conforme a los porcentajes que marca la LISR vigente.

FIDEICOMISO, MANDATOS Y ANALOGOS.

A la fecha el organismo no maneja fideicomisos, mandatos y análogos.

INFORMACION SOBRE LA DEUDA Y EL REPORTE ANALITICO DE LA DEUDA.

A la fecha el organismo no cuenta con Deuda.

EVENTOS POSTERIORES AL CIERRE

No se tienen en este periodo

RESPONSABILIDAD SOBRE LA PRESENTACIÓN RAZONABLE DE LOS ESTADOS FINANCIERA.

Los funcionarios que rubrican los presentes Estados financieros declaran "Bajo protesta de decir verdad declaramos que los Estados Financieros y sus Notas, son razonablemente correctos y son responsabilidad del emisor".