

**INSTITUTO DE INNOVACIÓN Y COMPETITIVIDAD**  
**NOTAS A LOS ESTADOS FINANCIEROS**  
AL 30 DE JULIO DEL 2020

**a) NOTAS DE DESGLOSE**

**I) NOTAS AL ESTADO DE SITUACIÓN FINANCIERA**

**Activo**

**Efectivo y Equivalentes**

**a) Caja:** El saldo está integrado del saldo del fondo fijo de caja a cargo de la Jefa Administrativa y el Jefe del Departamento de Desarrollo Científico.

1111	EFFECTIVO	\$15,000.00	\$0.00	\$9,558.47	\$9,558.47	\$15,000.00	\$0.00
1111-01	Caja	\$15,000.00	\$0.00	\$9,558.47	\$9,558.47	\$15,000.00	\$0.00
1111-01-001	Chihuahua	\$10,000.00	\$0.00	\$9,558.47	\$9,558.47	\$10,000.00	\$0.00
1111-01-002	Juarez	\$5,000.00	\$0.00	\$0.00	\$0.00	\$5,000.00	\$0.00

**b) Bancos:** El saldo de esta cuenta está integrado por los siguientes recursos:

**c) Inversiones Temporales:** A la fecha el Instituto de Innovación y Competitividad no cuenta con Inversiones Temporales, a corto plazo por tal motivo se considera en este rubro.

**d) Derechos a recibir Efectivo y Equivalentes y Bienes o Servicios a Recibir**

Esta cuenta se integra con los saldos de anticipos por comprobar y deudores diversos:

1123	DEUDORES DIVERSOS POR COBRAR A CORTO PLAZO	\$0.00	\$0.00	\$26,067.47	\$26,062.48	\$4.99	\$0.00
1124	INGRESOS POR RECUPERAR A CORTO PLAZO	\$0.00	\$0.00	\$4,923,207.44	\$4,923,207.44	\$0.00	\$0.00
1131	ANTICIPO A PROVEEDORES POR ADQUISICIÓN DE BIENES Y PRESTACIÓN DE SERVICIOS A CORTO PLAZO	\$365,302.08	\$0.00	\$0.00	\$15,640.02	\$349,662.06	\$0.00

**e) Bienes Muebles, Inmuebles e Intangibles**

El saldo de bienes muebles se integra de la siguiente manera y los porcentajes de las depreciaciones son los máximos autorizados por ley:

1240	BIENES MUEBLES	\$7,737,472.92	\$0.00	\$7,995.01	\$0.00	\$7,745,467.93	\$0.00
1241	MOBILIARIO Y EQUIPO DE ADMINISTRACIÓN	\$1,975,895.81	\$0.00	\$7,995.01	\$0.00	\$1,983,890.82	\$0.00
1241-1	Muebles de Oficina y Estantería	\$400,458.46	\$0.00	\$7,995.01	\$0.00	\$408,453.47	\$0.00
1241-1-51101	Muebles de Oficina y Estantería	\$400,458.46	\$0.00	\$7,995.01	\$0.00	\$408,453.47	\$0.00
1241-2	Muebles, Excepto de Oficina y Estantería	\$111,740.76	\$0.00	\$0.00	\$0.00	\$111,740.76	\$0.00
1241-2-51201	Muebles, Excepto de Oficina y Estantería	\$111,740.76	\$0.00	\$0.00	\$0.00	\$111,740.76	\$0.00
1241-3	Equipo de Cómputo y de Tecnologías de la Información	\$1,463,696.59	\$0.00	\$0.00	\$0.00	\$1,463,696.59	\$0.00
1241-3-51501	Equipo de Cómputo y Tecnologías de la Información	\$1,463,696.59	\$0.00	\$0.00	\$0.00	\$1,463,696.59	\$0.00
1242	MOBILIARIO Y EQUIPO EDUCACIONAL Y RECREATIVO	\$1,766,637.07	\$0.00	\$0.00	\$0.00	\$1,766,637.07	\$0.00
1242-1	Equipos y Aparatos Audiovisuales	\$1,734,086.51	\$0.00	\$0.00	\$0.00	\$1,734,086.51	\$0.00
1242-1-52101	Equipos y Aparatos Audiovisuales	\$1,734,086.51	\$0.00	\$0.00	\$0.00	\$1,734,086.51	\$0.00
1242-3	Cámaras Fotográficas y de Vídeo	\$32,550.56	\$0.00	\$0.00	\$0.00	\$32,550.56	\$0.00
1242-3-52301	Cámaras Fotográficas y de Vídeo	\$32,550.56	\$0.00	\$0.00	\$0.00	\$32,550.56	\$0.00
1244	VEHÍCULOS Y EQUIPO DE TRANSPORTE	\$3,623,379.30	\$0.00	\$0.00	\$0.00	\$3,623,379.30	\$0.00
1244-1	Vehículos y Equipo Terrestre	\$3,234,672.40	\$0.00	\$0.00	\$0.00	\$3,234,672.40	\$0.00
1244-1-54101	Automóviles y Camiones	\$3,234,672.40	\$0.00	\$0.00	\$0.00	\$3,234,672.40	\$0.00
1244-2	Carrocerías y Remolques	\$388,706.90	\$0.00	\$0.00	\$0.00	\$388,706.90	\$0.00
1244-2-54201	Carrocerías y Remolques	\$388,706.90	\$0.00	\$0.00	\$0.00	\$388,706.90	\$0.00
1246	MAQUINARIA, OTROS EQUIPOS Y HERRAMIENTAS	\$371,560.74	\$0.00	\$0.00	\$0.00	\$371,560.74	\$0.00
1246-5	Equipo de Comunicación y Telecomunicación	\$286,923.05	\$0.00	\$0.00	\$0.00	\$286,923.05	\$0.00
1246-5-56501	Equipo de Comunicación y Telecomunicación	\$286,923.05	\$0.00	\$0.00	\$0.00	\$286,923.05	\$0.00
1246-6	Equipos de Generación Eléctrica, Aparatos y Accesorios	\$82,732.85	\$0.00	\$0.00	\$0.00	\$82,732.85	\$0.00
1246-6-56601	Equipos de Generación Eléctrica, Aparatos y Accesorios	\$82,732.85	\$0.00	\$0.00	\$0.00	\$82,732.85	\$0.00
1246-7	Herramientas y Máquinas-Herramienta	\$1,904.84	\$0.00	\$0.00	\$0.00	\$1,904.84	\$0.00
1246-7-56701	Herramientas y Máquinas-Herramientas	\$1,904.84	\$0.00	\$0.00	\$0.00	\$1,904.84	\$0.00
1250	ACTIVOS INTANGIBLES	\$92,594.69	\$0.00	\$0.00	\$0.00	\$92,594.69	\$0.00
1251	SOFTWARE	\$54,200.00	\$0.00	\$0.00	\$0.00	\$54,200.00	\$0.00
1251-1	Software	\$54,200.00	\$0.00	\$0.00	\$0.00	\$54,200.00	\$0.00
1251-1-59101	Software	\$54,200.00	\$0.00	\$0.00	\$0.00	\$54,200.00	\$0.00
1252	PATENTES, MARCAS Y DERECHOS	\$10,453.00	\$0.00	\$0.00	\$0.00	\$10,453.00	\$0.00
1252-1	Patentes	\$8,306.00	\$0.00	\$0.00	\$0.00	\$8,306.00	\$0.00
1252-1-59201	Patentes	\$8,306.00	\$0.00	\$0.00	\$0.00	\$8,306.00	\$0.00
1252-3	Derechos	\$2,147.00	\$0.00	\$0.00	\$0.00	\$2,147.00	\$0.00
1252-3-59401	Derechos	\$2,147.00	\$0.00	\$0.00	\$0.00	\$2,147.00	\$0.00
1254	LICENCIAS	\$27,941.69	\$0.00	\$0.00	\$0.00	\$27,941.69	\$0.00
1254-1	Licencias Informáticas e Intelectuales	\$27,941.69	\$0.00	\$0.00	\$0.00	\$27,941.69	\$0.00
1254-1-59701	Licencias Informáticas e Intelectuales	\$27,941.69	\$0.00	\$0.00	\$0.00	\$27,941.69	\$0.00
1260	DEPRECIACIÓN, DETERIORO Y AMORTIZACIÓN ACUMULADA DE BIENES	\$0.00	\$6,773,007.50	\$0.00	\$134,308.87	\$0.00	\$6,907,316.37
1263	DEPRECIACIÓN ACUMULADA DE BIENES MUEBLES	\$0.00	\$6,760,598.26	\$0.00	\$133,555.13	\$0.00	\$6,894,153.39
1263-1	Depreciación Acumulada de Bienes Muebles	\$0.00	\$1,466,080.21	\$0.00	\$28,605.00	\$0.00	\$1,494,685.21
1263-1-51101	Muebles de Oficina y Estantería	\$0.00	\$247,189.57	\$0.00	\$3,218.37	\$0.00	\$250,407.94
1263-1-51201	Muebles, Excepto de Oficina y Estantería	\$0.00	\$25,662.79	\$0.00	\$664.44	\$0.00	\$26,327.23
1263-1-51501	Equipo de Computo y de Tecnología de la Información	\$0.00	\$1,193,227.85	\$0.00	\$24,722.19	\$0.00	\$1,217,950.04
1263-2	Depreciación Acumulada de Equipo Educativo y	\$0.00	\$1,291,521.94	\$0.00	\$26,366.72	\$0.00	\$1,317,888.66
1263-2-52101	Equipos y Aparatos Audiovisuales	\$0.00	\$1,247,859.90	\$0.00	\$25,552.96	\$0.00	\$1,273,412.86
1263-2-52301	Cámaras Fotográficas y de Vídeo	\$0.00	\$43,662.04	\$0.00	\$813.76	\$0.00	\$44,475.80
1263-4	Depreciación de Vehículos y Equipo de Transporte	\$0.00	\$3,696,599.89	\$0.00	\$75,487.07	\$0.00	\$3,772,086.96
1263-4-54101	Automóviles y Camiones	\$0.00	\$3,170,861.59	\$0.00	\$67,389.01	\$0.00	\$3,238,250.60
1263-4-54201	Carrocerías y Remolques	\$0.00	\$525,738.30	\$0.00	\$8,098.06	\$0.00	\$533,836.36
1263-6	Depreciación de Maquinaria, Otros Equipos y	\$0.00	\$306,396.22	\$0.00	\$3,096.34	\$0.00	\$309,492.56
1263-6-56501	Equipo de Comunicación y Telecomunicación	\$0.00	\$284,623.57	\$0.00	\$2,391.03	\$0.00	\$287,014.60
1263-6-56601	Equipos de Generación Eléctrica, Aparatos y Accesorios	\$0.00	\$20,700.77	\$0.00	\$689.44	\$0.00	\$21,390.21
1263-6-56701	Herramienta y Máquinas-Herramienta	\$0.00	\$1,071.88	\$0.00	\$15.87	\$0.00	\$1,087.75
1265	AMORTIZACIÓN ACUMULADA DE ACTIVOS INTANGIBLES	\$0.00	\$12,409.24	\$0.00	\$753.74	\$0.00	\$13,162.98
1265-1	Amortización Acumulada de Activos Intangibles	\$0.00	\$12,409.24	\$0.00	\$753.74	\$0.00	\$13,162.98
1265-1-59101	Software	\$0.00	\$4,053.91	\$0.00	\$451.67	\$0.00	\$4,505.58
1265-1-59201	Patentes	\$0.00	\$3,506.08	\$0.00	\$0.00	\$0.00	\$3,506.08
1265-1-59401	Derechos	\$0.00	\$346.10	\$0.00	\$69.22	\$0.00	\$415.32
1265-1-59701	Licencias Informáticas e Intelectuales	\$0.00	\$4,503.15	\$0.00	\$232.85	\$0.00	\$4,736.00

**Pasivo**

**f) Proveedores por pagar**

Esta cuenta se integra con los saldos de proveedores por pagar:

2112	PROVEEDORES POR PAGAR A CORTO PLAZO	\$0.00	\$957,900.97	\$1,958,968.26	\$1,866,744.42	\$0.00	\$865,647.13
------	-------------------------------------	--------	--------------	----------------	----------------	--------	--------------

**g) Retenciones por pagar**

En esta cuenta se encuentran registrados las siguientes retenciones e impuestos por pagar:

2117-1	Retenciones por Nomina	\$0.00	\$29,908.53	\$50,260.98	\$50,260.98	\$0.00	\$29,908.53
2117-1-03	Direccion de Pensiones Civiles del Estado	\$0.00	\$20,352.45	\$40,704.90	\$40,704.90	\$0.00	\$20,352.45
2117-1-03-01	Fondo Propio	\$0.00	\$17,871.95	\$40,704.90	\$40,208.80	\$0.00	\$17,375.85
2117-1-03-02	Servicio Medico PCE	\$0.00	\$2,480.50	\$0.00	\$496.10	\$0.00	\$2,976.60
2117-1-04	Instituto Chihuahuense de Salud (ICHISAL)	\$0.00	\$9,556.08	\$9,556.08	\$9,556.08	\$0.00	\$9,556.08
2117-1-04-01	Servicio Medico ICHISAL	\$0.00	\$9,556.08	\$9,556.08	\$9,556.08	\$0.00	\$9,556.08
2117-1-04-02	Diferencial Servicio Medico	\$0.00	\$0.00	\$0.00	\$0.00	\$0.00	\$0.00
2117-4	Impuestos y Cuotas por Pagar	\$0.00	\$113,743.85	\$113,743.85	\$98,468.15	\$0.00	\$98,468.15
2117-4-03	ISR Honorarios	\$0.00	\$46,284.25	\$46,284.25	\$31,056.99	\$0.00	\$31,056.99
2117-4-04	ISR Honorarios Asimilables a Sueldos	\$0.00	\$0.00	\$0.00	\$0.00	\$0.00	\$0.00
2117-4-05	ISR Sueldos y Salarios	\$0.00	\$67,459.60	\$67,459.60	\$67,411.16	\$0.00	\$67,411.16

**h) Documentos por pagar a corto plazo**

A la fecha no se cuenta con documentos por pagar a corto plazo.

## II) NOTAS AL ESTADO DE ACTIVIDADES

### **Ingresos de Gestión**

El siguiente cuadro presenta de forma analítica los ingresos contables acumulados al mes de junio de 2020:

- a) Otros ingresos y Beneficios: Diferencias a favor de gastos por comprobar.
- b) Rendimientos y productos: Intereses y rendimientos financieros.
- c) Aportaciones y Subsidios y subvenciones: Estas cuentas se componen de la aportación por parte del IEE en multas a los partidos políticos destinados para recursos en materia de Ciencia y Tecnología, del subsidio estatal y las aportaciones de los convenios federales firmados.

4221	TRANSFERENCIAS Y ASIGNACIONES	\$0.00	\$2,473,341.19	\$0.00	\$408,697.14	\$0.00	\$2,882,038.33
4221-1	Transferencias Internas y Asignaciones al Sector Público	\$0.00	\$2,473,341.19	\$0.00	\$408,697.14	\$0.00	\$2,882,038.33
4221-1-001	Transferencia Gobierno del Estado	\$0.00	\$2,473,341.19	\$0.00	\$408,697.14	\$0.00	\$2,882,038.33
4300	OTROS INGRESOS Y BENEFICIOS	\$0.00	\$4,981.36	\$0.00	\$676.18	\$0.00	\$5,657.54
4310	INGRESOS FINANCIEROS	\$0.00	\$2,862.65	\$0.00	\$594.45	\$0.00	\$3,457.10
4319	OTROS INGRESOS FINANCIEROS	\$0.00	\$2,862.65	\$0.00	\$594.45	\$0.00	\$3,457.10
4319-1	Intereses	\$0.00	\$2,862.65	\$0.00	\$594.45	\$0.00	\$3,457.10
4319-1-001	Intereses cobrados	\$0.00	\$2,862.65	\$0.00	\$594.45	\$0.00	\$3,457.10
4390	OTROS INGRESOS Y BENEFICIOS VARIOS	\$0.00	\$2,118.71	\$0.00	\$81.73	\$0.00	\$2,200.44
4393	DIFERENCIAS POR TIPO DE CAMBIO A FAVOR	\$0.00	\$2,118.71	\$0.00	\$81.73	\$0.00	\$2,200.44
4393-1	Diferencias por tipo de cambio a favor	\$0.00	\$2,118.71	\$0.00	\$81.73	\$0.00	\$2,200.44
4393-1-001	Diferencias por tipo de cambio a favor	\$0.00	\$2,118.71	\$0.00	\$81.73	\$0.00	\$2,200.44

## Gastos y Otras Pérdidas

El siguiente cuadro presenta de forma analítica los gastos contables acumulados al mes de junio de 2020:

5111	REMUNERACIONES AL PERSONAL DE CARÁCTER PERMANENTE	\$1,641,549.38	\$0.00	\$335,072.54	\$0.00	\$1,976,621.92	\$0.00
5112	REMUNERACIONES AL PERSONAL DE CARÁCTER TRANSITORIO	\$27,906.00	\$0.00	\$0.00	\$0.00	\$27,906.00	\$0.00
5113	REMUNERACIONES ADICIONALES Y ESPECIALES	\$526,887.15	\$0.00	\$89,820.38	\$0.00	\$616,707.53	\$0.00
5114	SEGURIDAD SOCIAL	\$303,949.46	\$0.00	\$58,189.62	\$0.00	\$362,139.08	\$0.00
5115	OTRAS PRESTACIONES SOCIALES Y ECONÓMICAS	\$57,367.00	\$0.00	\$11,723.00	\$0.00	\$69,090.00	\$0.00
5121	MATERIALES DE ADMINISTRACIÓN, EMISIÓN DE DOCUMENTOS Y ARTÍCULOS OFICIALES	\$236,317.14	\$0.00	\$23,956.27	\$0.00	\$260,273.41	\$0.00
5122	ALIMENTOS Y UTENSILIOS	\$95,608.96	\$0.00	\$2,605.01	\$0.00	\$98,213.97	\$0.00
5123	MATERIAS PRIMAS Y MATERIALES DE PRODUCCIÓN Y COMERCIALIZACIÓN	\$30,000.00	\$0.00	\$0.00	\$0.00	\$30,000.00	\$0.00
5125	PRODUCTOS QUÍMICOS, FARMACÉUTICOS Y DE LABORATORIO	\$0.00	\$0.00	\$2,674.01	\$0.00	\$2,674.01	\$0.00
5126	COMBUSTIBLES, LUBRICANTES Y ADITIVOS	\$78,000.00	\$0.00	\$22,000.00	\$0.00	\$100,000.00	\$0.00
5127	VESTUARIO, BLANCOS, PRENDAS DE PROTECCIÓN Y ARTÍCULOS DEPORTIVOS	\$42,997.48	\$0.00	\$0.00	\$0.00	\$42,997.48	\$0.00
5129	HERRAMIENTAS, REFACCIONES Y ACCESORIOS	\$2,148.00	\$0.00	\$206.56	\$0.00	\$2,354.56	\$0.00
5131	SERVICIOS BÁSICOS	\$50,612.00	\$0.00	\$7,327.48	\$0.00	\$57,939.48	\$0.00
5132	SERVICIOS DE ARRENDAMIENTO	\$687,840.78	\$0.00	\$1,450.00	\$0.00	\$689,290.78	\$0.00
5133	SERVICIOS PROFESIONALES, CIENTÍFICOS Y TÉCNICOS Y OTROS SERVICIOS	\$2,840,518.08	\$0.00	\$684,582.14	\$0.00	\$3,525,100.22	\$0.00
5134	SERVICIOS FINANCIEROS, BANCARIOS Y	\$7,785.42	\$0.00	\$22,119.76	\$0.00	\$29,905.18	\$0.00
5135	SERVICIOS DE INSTALACIÓN, REPARACIÓN, MANTENIMIENTO Y CONSERVACIÓN	\$161,230.65	\$0.00	\$53,776.81	\$0.00	\$215,007.46	\$0.00
5137	SERVICIOS DE TRASLADO Y VIÁTICOS	\$373,659.52	\$0.00	\$8,576.92	\$0.00	\$382,236.44	\$0.00
5138	SERVICIOS OFICIALES	\$73,424.68	\$0.00	\$0.00	\$0.00	\$73,424.68	\$0.00
5139	OTROS SERVICIOS GENERALES	\$149,364.90	\$0.00	\$0.00	\$0.00	\$149,364.90	\$0.00
5212	TRANSFERENCIAS INTERNAS AL SECTOR PÚBLICO	\$3,780.43	\$0.00	\$3,118.62	\$0.00	\$6,899.05	\$0.00
5242	BECAS	\$288,474.74	\$0.00	\$0.00	\$0.00	\$288,474.74	\$0.00
5243	AYUDAS SOCIALES A INSTITUCIONES	\$474,196.09	\$0.00	\$0.00	\$0.00	\$474,196.09	\$0.00
5331	CONVENIOS DE REASIGNACIÓN	\$1,539,389.22	\$0.00	\$25,000.00	\$0.00	\$1,564,389.22	\$0.00
5515	DEPRECIACIÓN DE BIENES MUEBLES	\$643,855.66	\$0.00	\$133,555.13	\$0.00	\$777,410.79	\$0.00
5517	AMORTIZACIÓN DE ACTIVOS INTANGIBLES	\$3,680.11	\$0.00	\$753.74	\$0.00	\$4,433.85	\$0.00
5595	DIFERENCIAS DE COTIZACIONES NEGATIVAS EN VALORES NEGOCIABLES	\$1.71	\$0.00	\$0.15	\$0.00	\$1.86	\$0.00

**III) NOTAS AL ESTADO DE VARIACIÓN EN LA HACIENDA PÚBLICA**

***Hacienda Pública/Patrimonio Generado de Ejercicios Anteriores***

**Resultado de Ejercicios Anteriores y Remanentes no Ejercidos**

El saldo de esta cuenta representa la diferencia entre los ingresos y los gastos acumulados de ejercicios anteriores, así como de los rendimientos del fondo de inversión pendientes de ejercer:

3220	RESULTADOS DE EJERCICIOS ANTERIORES	\$0.00	\$25,190,316.12	\$0.00	\$0.00	\$0.00	\$25,190,316.12
3220-1	Resultado de Ejercicios Anteriores	\$0.00	\$25,190,316.12	\$0.00	\$0.00	\$0.00	\$25,190,316.12
3220-1-2012	REA2012	\$0.00	\$1,109,287.13	\$0.00	\$0.00	\$0.00	\$1,109,287.13
3220-1-2013	REA2013	\$0.00	\$1,437,397.48	\$0.00	\$0.00	\$0.00	\$1,437,397.48
3220-1-2014	REA2014	\$0.00	\$5,223,059.56	\$0.00	\$0.00	\$0.00	\$5,223,059.56
3220-1-2015	REA2015	\$0.00	-\$3,226,825.32	\$0.00	\$0.00	\$0.00	-\$3,226,825.32
3220-1-2016	REA2016	\$0.00	-\$679,558.50	\$0.00	\$0.00	\$0.00	-\$679,558.50
3220-1-2017	REA2017	\$0.00	\$7,843,246.60	\$0.00	\$0.00	\$0.00	\$7,843,246.60
3220-1-2018	REA2018	\$0.00	\$1,618,651.35	\$0.00	\$0.00	\$0.00	\$1,618,651.35
3220-1-2019	REA2019	\$0.00	\$11,865,057.82	\$0.00	\$0.00	\$0.00	\$11,865,057.82
3230	REVALÚOS	\$0.00	-\$737,746.31	\$0.00	\$0.00	\$0.00	-\$737,746.31
3232	REVALÚO DE BIENES MUEBLES	\$0.00	-\$737,746.31	\$0.00	\$0.00	\$0.00	-\$737,746.31
3232-1	Reavaluo de Bienes Muebles	\$0.00	-\$737,746.31	\$0.00	\$0.00	\$0.00	-\$737,746.31
3232-1-001	Reavaluo de Bienes Muebles	\$0.00	-\$737,746.31	\$0.00	\$0.00	\$0.00	-\$737,746.31

***Hacienda Pública/Patrimonio Generado del Ejercicio***

El saldo de esta cuenta representa la diferencia entre los ingresos y los gastos acumulados consolidados del ejercicio:

A	3220-1-2019	REA2019	\$0.00	\$11,865,057.82	\$0.00	\$0.00	\$0.00	\$11,865,057.82
---	-------------	---------	--------	-----------------	--------	--------	--------	-----------------

#### IV) NOTAS AL ESTADO DE FLUJOS DE EFECTIVO

##### Origen

El saldo de este rubro está integrado de los ingresos recaudados del subsidio estatal y los convenios federales, así como de los rendimientos del fondo de inversión y los intereses de las cuentas bancarias:

ENDEUDAMIENTO EXTERNO	\$0.00
IMPUESTOS	\$0.00
CUOTAS Y APORTACIONES DE SEGURIDAD SOCIAL	\$0.00
CONTRIBUCIONES DE MEJORAS	\$0.00
DERECHOS	\$0.00
PRODUCTOS	\$0.00
APROVECHAMIENTOS	\$0.00
INGRESOS POR VENTA DE BIENES Y PRESTACIÓN DE SERVICIOS	\$19,757,457.67
PARTICIPACIONES, APORTACIONES, CONVENIOS, INCENTIVOS DERIVADOS DE LA COLABORACIÓN FISCAL Y FONDOS DISTINTOS DE APORTACIONES	\$0.00
TRANSFERENCIAS, ASIGNACIONES, SUBSIDIOS Y SUBVENCIONES, Y PENSIONES Y JUBILACIONES	\$2,882,038.33
OTROS ORÍGENES DE OPERACIÓN	\$0.00

##### Aplicación

Pagos hechos por:

SERVICIOS PERSONALES	\$3,052,464.53
MATERIALES Y SUMINISTROS	\$536,513.43
SERVICIOS GENERALES	\$5,122,269.14
TRANSFERENCIAS INTERNAS Y ASIGNACIONES AL SECTOR PÚBLICO	\$6,899.05
TRANSFERENCIAS AL RESTO DEL SECTOR PÚBLICO	\$0.00
SUBSIDIOS Y SUBVENCIONES	\$0.00
AYUDAS SOCIALES	\$762,670.83
PENSIONES Y JUBILACIONES	\$0.00
TRANSFERENCIAS A FIDEICOMISOS, MANDATOS Y OTROS ANÁLOGOS	\$0.00
TRANSFERENCIAS A LA SEGURIDAD SOCIAL	\$0.00
DONATIVOS	\$0.00
TRANSFERENCIAS AL EXTERIOR	\$0.00
PARTICIPACIONES	\$0.00
APORTACIONES	\$0.00
CONVENIOS	\$1,564,389.22
OTRAS APLICACIONES DE OPERACIÓN	\$0.00

**V) CONCILIACIÓN ENTRE LOS INGRESOS PRESUPUESTARIOS Y CONTABLES, ASÍ COMO ENTRE LOS EGRESOS PRESUPUESTARIOS Y LOS GASTOS CONTABLES**

**a) Ingresos:**

<b>51.00</b>	<b>PRODUCTOS</b>	\$0.00	\$2,333.84	\$2,333.84	\$0.00	\$0.00	\$0.00	0.00
	Rendimientos y Productos Financieros	\$0.00	\$2,333.84	\$2,333.84	\$0.00	\$0.00	\$0.00	0.00
	Intereses	\$0.00	\$2,333.84	\$2,333.84	\$0.00	\$0.00	\$0.00	0.00
<b>73.00</b>	<b>INGRESOS POR VENTA DE BIENES Y PRESTACIÓN DE</b>	\$0.00	\$43,966,446.10	\$43,966,446.10	\$19,757,457.67	\$19,757,457.67	\$0.00	44.93
	Convenios por Servicios	\$0.00	\$43,966,446.10	\$43,966,446.10	\$19,757,457.67	\$19,757,457.67	\$0.00	44.93
	Instituto Estatal Electoral	\$0.00	\$38,677,952.36	\$38,677,952.36	\$15,688,557.67	\$15,688,557.67	\$0.00	40.56
	Border Tech	\$0.00	\$300,000.00	\$300,000.00	\$300,000.00	\$300,000.00	\$0.00	100.00
	Estrategia Nacional Chihuahua	\$0.00	\$1,219,593.74	\$1,219,593.74	\$0.00	\$0.00	\$0.00	0.00
	SIDE	\$0.00	\$1,000,000.00	\$1,000,000.00	\$1,000,000.00	\$1,000,000.00	\$0.00	100.00
	FIDEAPECH	\$0.00	\$118,900.00	\$118,900.00	\$118,900.00	\$118,900.00	\$0.00	100.00
	CIA CD. JUAREZ	\$0.00	\$2,650,000.00	\$2,650,000.00	\$2,650,000.00	\$2,650,000.00	\$0.00	100.00
<b>91.00</b>	<b>TRANSFERENCIAS Y ASIGNACIONES</b>	\$6,984,166.27	\$0.00	\$6,984,166.27	\$2,882,038.33	\$2,882,038.33	\$0.00	41.26
	Transferencias Internas y Asignaciones al Sector Público	\$6,984,166.27	\$0.00	\$6,984,166.27	\$2,882,038.33	\$2,882,038.33	\$0.00	41.26
	Transferencia Gobierno del Estado	\$6,984,166.27	\$0.00	\$6,984,166.27	\$2,882,038.33	\$2,882,038.33	\$0.00	41.26
	<b>Total</b>	<b>\$6,984,166.27</b>	<b>\$43,968,779.94</b>	<b>\$50,952,946.21</b>	<b>\$22,639,496.00</b>	<b>\$22,639,496.00</b>	<b>\$0.00</b>	<b>44.43</b>

**b) Egresos**

Gasto Corriente	\$6,983,965.63	\$38,880,390.85	\$45,864,356.48	\$11,013,007.38	\$11,013,007.38	\$34,851,349.10
Gasto de Capital	\$0.00	\$669,857.42	\$669,857.42	\$599,563.02	\$599,563.02	\$70,294.40
Amortización de la deuda y disminución de pasivos	\$0.00	\$0.00	\$0.00	\$0.00	\$0.00	\$0.00
Pensiones y Jubilaciones	\$0.00	\$0.00	\$0.00	\$0.00	\$0.00	\$0.00
Participaciones	\$0.00	\$0.00	\$0.00	\$0.00	\$0.00	\$0.00
<b>Total del Gasto</b>	<b>\$6,983,965.63</b>	<b>\$39,550,248.27</b>	<b>\$46,534,213.90</b>	<b>\$11,612,570.40</b>	<b>\$11,612,570.40</b>	<b>\$34,921,643.50</b>



## **b) NOTAS DE MEMORIA (CUENTAS DE ORDEN)**

Este organismo no maneja cuentas de orden dentro de sus registros contables por lo tanto estas notas a los estados financieros no pueden presentar información sobre estas.

## **c) NOTAS DE GESTIÓN ADMINISTRATIVA**

### ***INTRODUCCIÓN***

Los Estados Financieros de los entes públicos, proveen de información financiera a los principales usuarios de la misma, al Congreso y a los ciudadanos.

El objetivo del presente documento es la revelación del contexto y de los aspectos económicos-financieros más relevantes que influyeron en las decisiones del período, y que deberán ser considerados en la elaboración de los estados financieros para la mayor comprensión de los mismos y sus particularidades.

Los estados financieros de la entidad son el Estado de Situación Financiera Consolidado, Estado de Resultados Consolidado, Estado de Flujos de Efectivo Consolidado y el Estado de Variación de la Hacienda Pública, de acuerdo a lo establecido en la Normatividad Contable y Financiera del Estado. Para este ejercicio se incluye el Estado Analítico del Activo Consolidado y el Estado Analítico de la Deuda y Otros Pasivos Consolidado, de acuerdo al requerimiento establecido en el Manual de Contabilidad Gubernamental de la CONAC.

### ***PANORAMA ECONÓMICO Y FINANCIERO***

El Instituto de Innovación y Competitividad inicia 2020 con un presupuesto de 6'984,166.00. Ahora bien, posterior a este presupuesto, se otorgaron mediante convenios federales recursos por la cantidad de 39'550,248.27, sumando estos dos conceptos nuestro presupuesto total a ejercer.

### ***AUTORIZACION E HISTORIA***

#### **a) Fecha de creación del ente.**

En 2007 se emite decreto No. 12/07 I P.O. y para efectos fiscales se registra ante la Secretaría de Hacienda y Crédito Público con fecha 05 octubre de 2008.

Con fecha 15 de noviembre de 2014 se publica el DECRETO No. 464/2014 II P.O. en la cual se expide la Ley de Impulso al Conocimiento, Competitividad e Innovación Tecnológica para el Desarrollo del Estado de Chihuahua mediante la cual se crea el Instituto de Innovación y Competitividad y deja de existir el Consejo Estatal de Ciencia, Tecnología e Innovación de Chihuahua

**b) Principales cambios en su estructura.**

La estructura está basada en el DECRETO 12/07 I P.O y en los últimos años no ha habido cambios importantes.

Sin embargo, para el ejercicio 2020 se espera la validación y aprobación por parte del órgano fiscalizador del reglamento interior, así como la propuesta para el manual de operaciones.

**ORGANIZACIÓN Y OBJETO SOCIAL**

**a) Objeto social.**

Administración Pública Estatal

**b) Principal actividad.**

Coordinar el desarrollo científico, tecnológico y la innovación de la Entidad.

**c) Ejercicio fiscal.**

2020 (enero a diciembre)

**d) Régimen jurídico.**

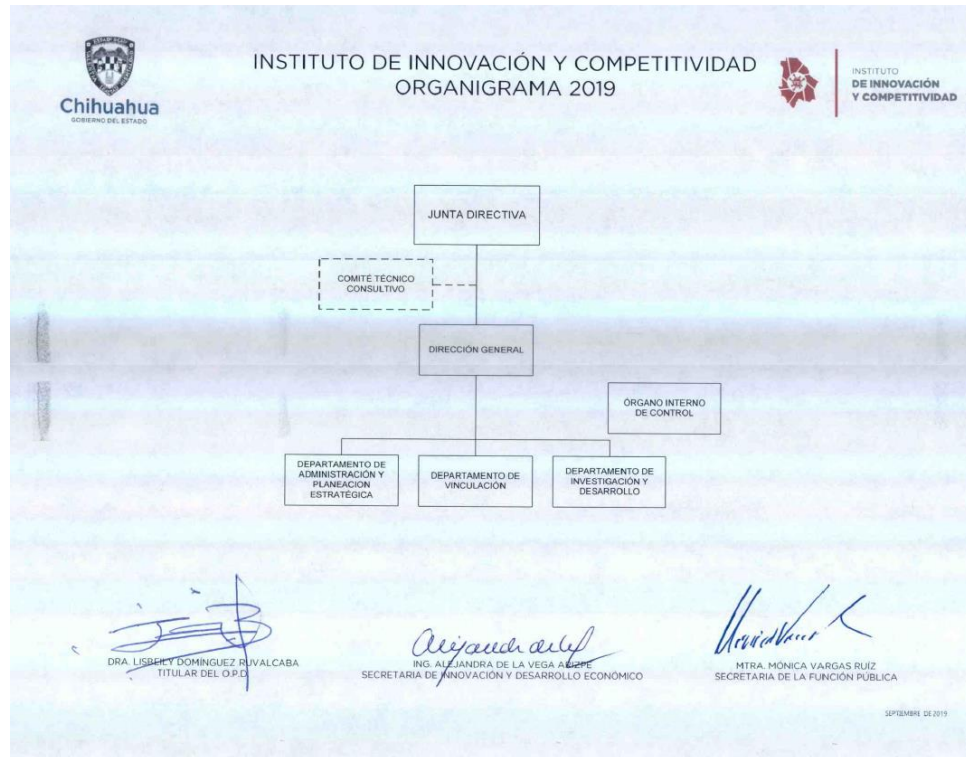
El Instituto de Innovación y Competitividad es un Organismo Público Descentralizado, con personalidad jurídica y patrimonio propios, con domicilio en la Ciudad de Chihuahua, Chih., en Av. Cuauhtémoc número 1800 interior 3, Colonia Cuauhtémoc, C.P. 31020.

**e) Consideraciones fiscales del ente:**

El Régimen en el que tributa el organismo es el de Personas Morales con Fines No Lucrativos, teniendo entre otras las siguientes obligaciones:

- ✓ Declaración y pago provisional mensual de retenciones de ISR por sueldos y salarios.
- ✓ Declaración y pago provisional mensual de retenciones de ISR por asimilados a salarios.
- ✓ Declaración y pago provisional mensual de retenciones de ISR por servicios profesionales.
- ✓ Declaración anual de ISR sobre sueldos y salarios, asimilados a salarios y los pagos y retenciones de servicios profesionales.

**f) Estructura organizacional básica.**



**g) Fideicomisos, mandatos y análogos de los cuales es fideicomitente o fiduciario.**

A la fecha el organismo no maneja fideicomisos, mandatos y análogos.

**BASES DE PREPARACION DE LOS ESTADOS FINANCIEROS**

Los Estados Financieros y sus Notas fueron elaborados de acuerdo a la normatividad emitida por el Consejo Nacional de Armonización Contable (CONAC) y las disposiciones legales establecidas en la Ley General de Contabilidad Gubernamental, con el fin de lograr la adecuada armonización de la Contabilidad Gubernamental.

La presente información Financiera presentada fue elaborada en un Sistema de Contabilidad tradicional, el cual fue adecuado con el nuevo Plan de Cuentas, para dar cumplimiento a lo establecido por la Ley General de Contabilidad Gubernamental, en tanto se adecúa el nuevo Sistema Integral de Contabilidad que se encuentra en proceso de implementación.

#### ***POLITICAS DE CONTABILIDAD SIGNIFICATIVAS***

No se realizan actualizaciones del activo, pasivo o patrimonio, no se tiene inventario sujeto a valuación, todas las actividades que se realizan son en moneda nacional, tampoco se hacen reservas ni provisiones.

Las políticas contables de depreciación del activo fijo a las cuales se sujeta el organismo en cuestión son las que marca la Ley.

#### ***REPORTE ANALÍTICO DEL ACTIVO***

La aplicación de la depreciación de los Activos se lleva a cabo conforme a los porcentajes que marca la LISR vigente.

#### ***FIDEICOMISO, MANDATOS Y ANALOGOS.***

A la fecha el organismo no maneja fideicomisos, mandatos y análogos.

#### ***INFORMACION SOBRE LA DEUDA Y EL REPORTE ANALITICO DE LA DEUDA.***

A la fecha el organismo no cuenta con Deuda.

#### ***EVENTOS POSTERIORES AL CIERRE***

No se tienen en este periodo

#### ***RESPONSABILIDAD SOBRE LA PRESENTACIÓN RAZONABLE DE LOS ESTADOS FINANCIERA.***

Los funcionarios que rubrican los presentes Estados financieros declaran “Bajo protesta de decir verdad declaramos que los Estados Financieros y sus Notas, son razonablemente correctos y son responsabilidad del emisor”.